



INGENIERIA ELECTRICA MODERNA S.A DE C.V

CURRICULUM

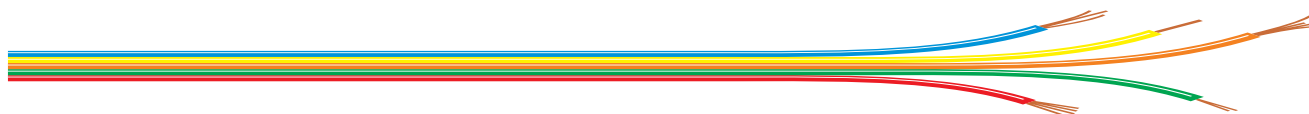


CALLE 19 No. 201 COL. GUADALUPE PROLETARIA
DEL. GUSTAVO A. MADERO
MEXICO D.F C.P. 07670

T ELS: 53-88-22-32 / 53-88-22-23 FAX: 53-88-22-47

CORREO ELECTRONICO:
proyectos@electricamoderna.mx
oropeza@electricamoderna.mx

CONTACTO WEB:
<https://www.facebook.com/iem26>





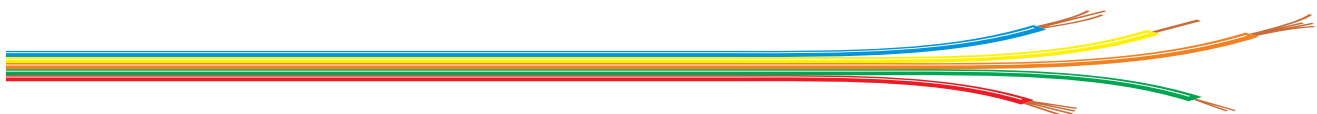
INGENIERIA ELECTRICA MODERNA S.A DE C.V

MISIÓN

Ofrecer excelentes servicios eléctricos, innovando y detectando las necesidades del cliente, proporcionando planes de acción eficientes que garanticen el cumplimiento y la satisfacción total, monitoreando cada uno de los trabajos realizados y apegándonos al compromiso con el medio ambiente y estándares de seguridad aplicables en las diversas áreas de trabajo de acuerdo a las normas oficiales vigentes.

VISIÓN

Ser una empresa líder en el sector eléctrico, reconocida por brindar servicios de eficiencia y calidad en el campo de la industria a nivel nacional e internacional.





INGENIERIA ELECTRICA MODERNA S.A DE C.V

VALORES

En IEM S.A DE C.V. Estamos seguros que para cumplir los objetivos y contribuir a que las necesidades de nuestros clientes tengan garantía de satisfacción total, es muy importante regirnos y compartir con todas las personas que integran la compañía los siguientes valores, los cuales marcan nuestro trabajo para la empresa y fuera de ella.



SERVICIO



DISCIPLINA



CALIDAD



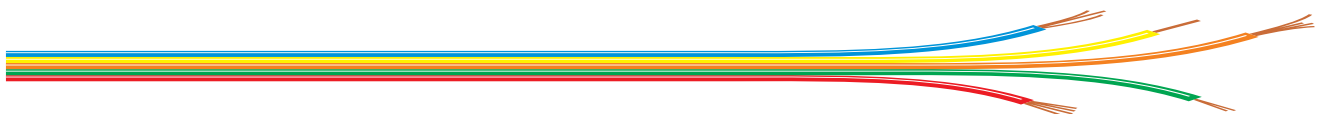
INTEGRIDAD



**TRABAJO
EN EQUIPO**



CONFIABILIDAD





INGENIERIA ELECTRICA MODERNA S.A DE C.V

FILOSOFIA ORGANIZACIONAL

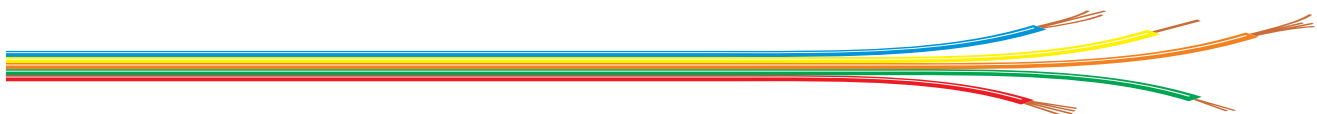
Para **IEM S.A de C.V**, es importante compartir la filosofía de que siempre un buen servicio es sinónimo de satisfacción total del cliente, por ello difundimos y trabajamos dentro de nuestra organización sobre la importancia de cumplir con las siguientes fortalezas.



ANTES DEL SERVICIO: Detectando las necesidades del cliente, y proveer información necesaria, proporcionándole un plan que le genere resultados dentro de su organización basado en los estándares mexicanos e internacionales.

DURANTE EL SERVICIO: Proporcionando el servicio con la mas alta calidad, comprometiéndonos con la misión de la empresa, y aplicando los procedimientos adecuados para el correcto desarrollo de los trabajos encomendados y de esta manera lograr la satisfacción total de nuestros clientes.

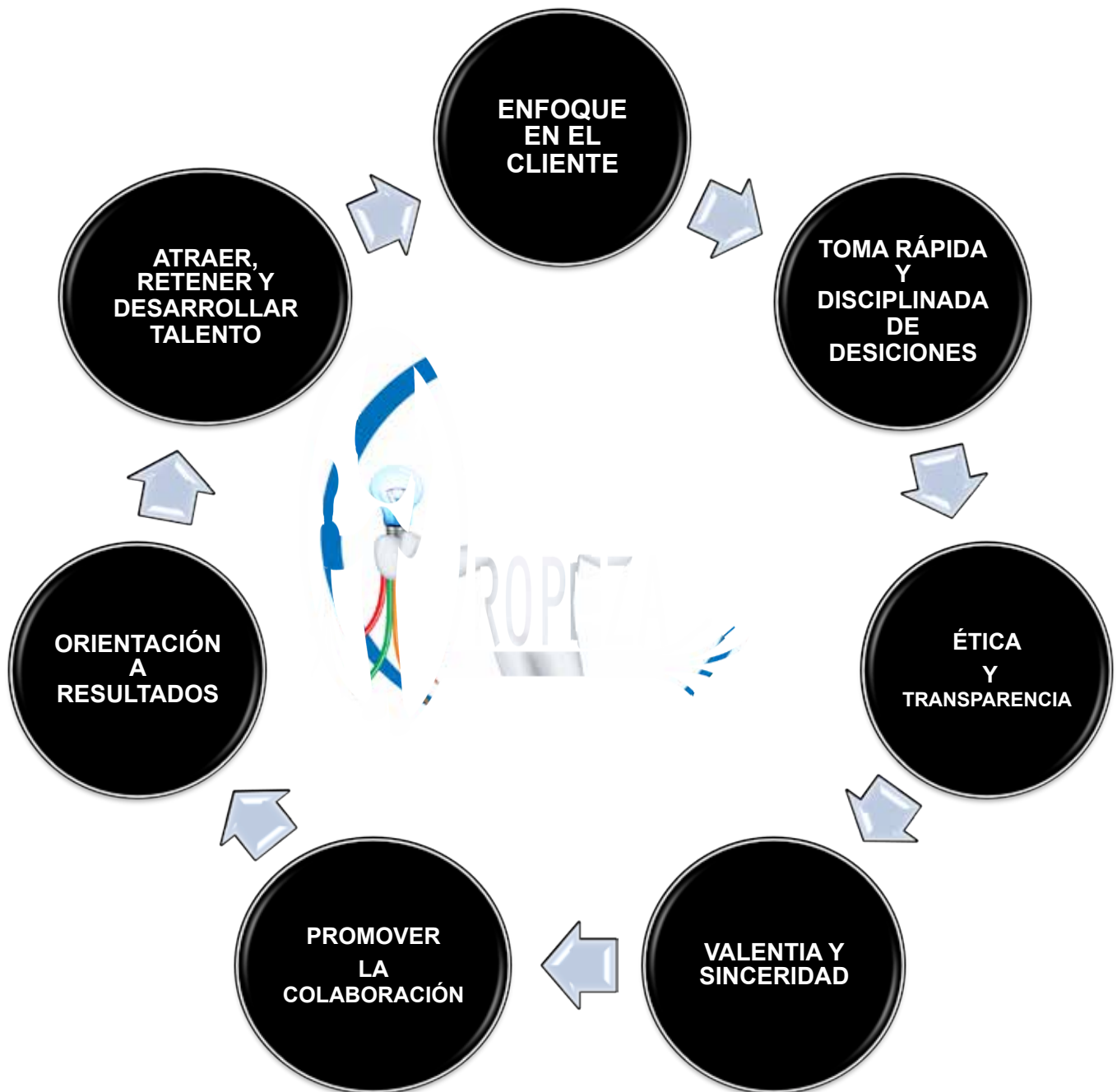
DESPUES DEL SERVICIO: Monitorear los resultados de cada proyecto realizado. De esta manera ofrecemos una garantía de satisfacción y de la misma manera logramos una retroalimentación de los procesos y estrategias desarrolladas para mejorar nuestro servicio y evitar clientes insatisfechos.





INGENIERIA ELECTRICA MODERNA S.A DE C.V

CULTURA Y COMPORTAMIENTO DE LIDERAZGO





INGENIERIA ELECTRICA MODERNA S.A DE C.V

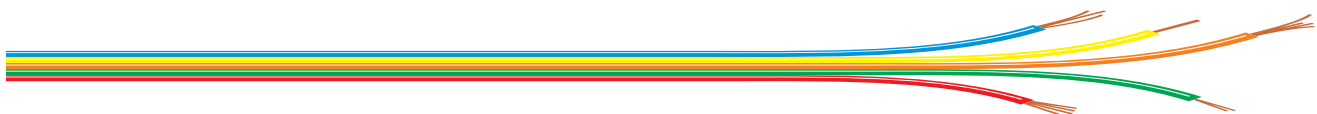
FUERZA DE TRABAJO

En IEMSA de C.V, estamos preocupados por la integridad y estabilidad de nuestros trabajadores, es así que día a día desarrollamos ***prácticas de seguridad*** que nos permiten trabajar de una manera confiable que aseguren el cumplimiento de las actividades encomendadas, pero al mismo tiempo asegurando la integridad de cada trabajador.

Al momento que una persona se une a la compañía IEMSA, se le proporcionan las herramientas necesarias para desarrollar su trabajo, así como el **equipo de protección personal (Uniforme, zapatos de seguridad, casco, lentes, guantes etc.)**, requerido para el cumplimiento de sus actividades.

En conjunto con toda la plantilla de trabajo, se desarrollan diversas actividades, las cuales nos permiten involucrarnos con la cultura organizacional de la empresa, como lo son: **Pláticas de 5 minutos (temas desarrollados por los integrantes de la compañía), Actividades grupales, Comisiones de limpieza de lugar de trabajo, Descripción de actividades diarias, Simulacros de evacuación, así como capacitación en materia de seguridad industrial.**

En la compañía estamos seguros que al cubrir las necesidades de los trabajadores al 100%, aseguramos el cumplimiento y la calidad en todos los trabajos realizados; de esta manera creamos una cultura **GANAR-GANAR** con la cual beneficiamos a nuestros trabajadores y ellos depositan su mayor esfuerzo para contribuir al crecimiento organizacional.





INGENIERIA ELECTRICA MODERNA S.A DE C.V

SERVICIOS

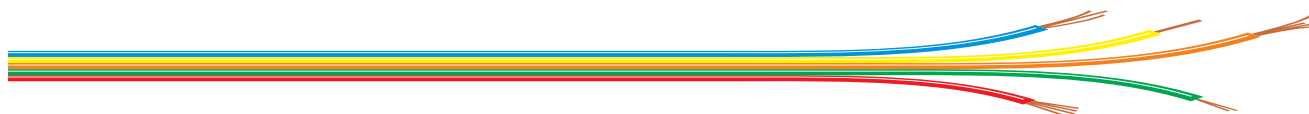
**ESTUDIO DE CORTO CIRCUITO,
ARC FLASH Y COORDINACIÓN
DE PROTECCIONES**



**MANTENIMIENTO PREVENTIVO
Y CORRECTIVO**



**ELABORACIÓN Y
CONSTRUCCIÓN DE
PROYECTOS ELÉCTRICOS DE
ENERGIA NORMAL ,
EMERGENCIA Y UPS.**



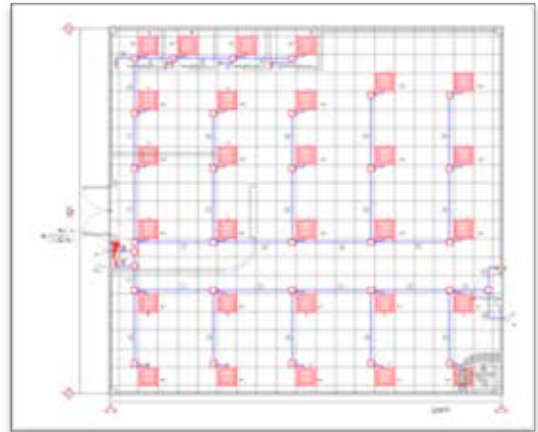


INGENIERIA ELECTRICA MODERNA S.A DE C.V

LEVANTAMIENTOS ELÉCTRICOS



**ELABORACION DE PLANOS
CONFORME A LA
NOM-001-SEDE-2005**



**INSTALACIONES ELÉCTRICAS
EN MEDIA Y BAJA TENSIÓN**





INGENIERIA ELECTRICA MODERNA S.A DE C.V

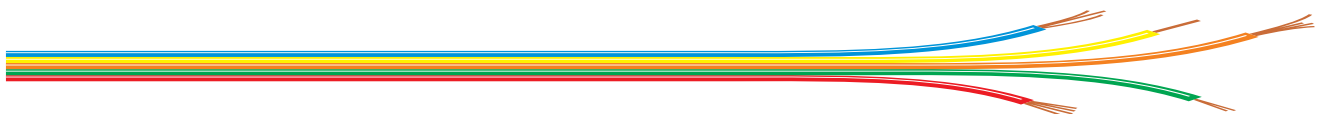
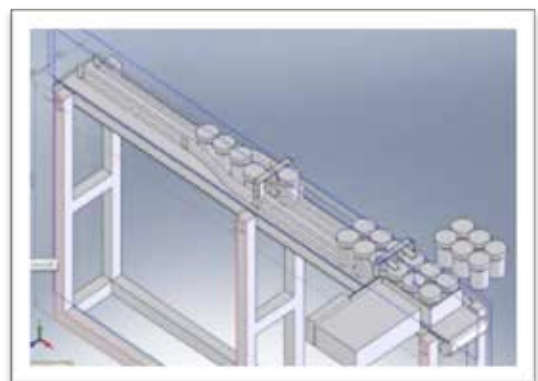
INSTALACIÓN DE TABLEROS DE CONTROL DE ALUMBRADO CON SENSORES DE PRESENCIA Y FOTOCELDAS



INTEGRACIÓN DE TABLEROS DE FUERZA Y CONTROL



PROYECTOS DE AUTOMATIZACIÓN DE PROCESOS



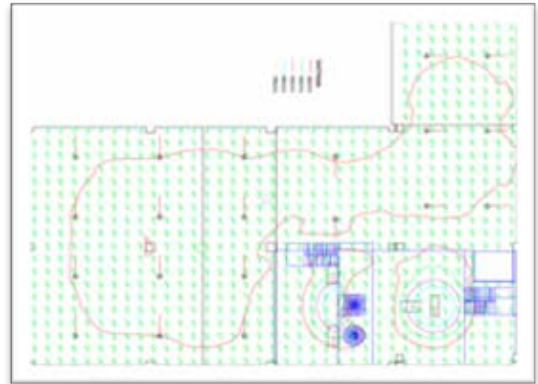


INGENIERIA ELECTRICA MODERNA S.A DE C.V

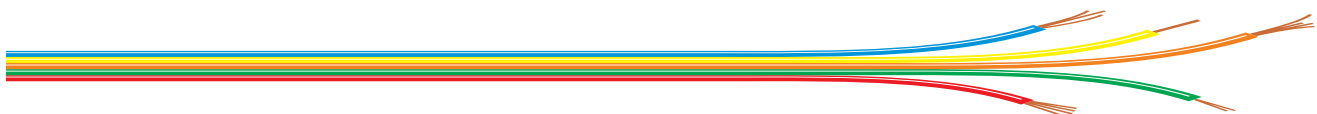
ESTUDIO DE CALIDAD DE LA ENERGÍA



PROYECTOS DE ILUMINACIÓN



**MANTENIMIENTO E
INSTALACIÓN DE ALUMBRADO**





INGENIERIA ELECTRICA MODERNA S.A DE C.V

**INSTALACIÓN DE CANALIZACIONES
DE VOZ Y DATOS**



**DISEÑO E INSTALACIÓN DE
SISTEMAS DE PARARRAYOS
Y SISTEMAS DE TIERRA**



**MEDICIONES DE RESISTENCIA DE
SISTEMA DE PARARRAYOS Y
PUESTA A TIERRA DE ACUERDO A
LA NORMA OFICIAL MEXICANA
NOM-022-STPS-2008**





INGENIERIA ELECTRICA MODERNA S.A DE C.V

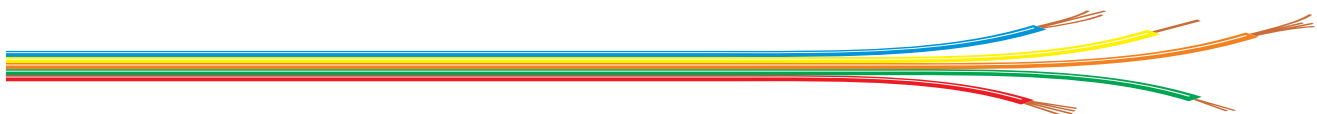
MEDICIONES DE RESISTIVIDAD DEL TERRENO



CONSULTORÍA



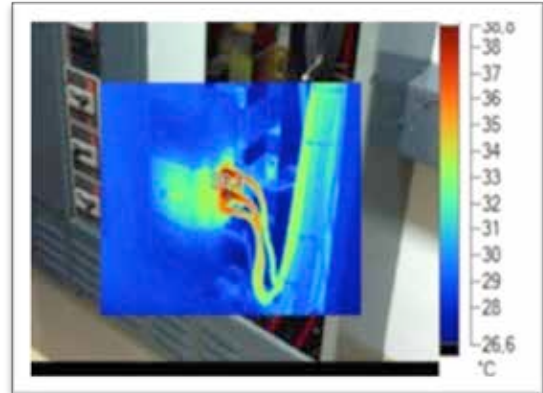
CAPACITACIÓN EN ELECTRICIDAD Y SEGURIDAD INDUSTRIAL AVALADO ANTE LA STPS (DC-5)





INGENIERIA ELECTRICA MODERNA S.A DE C.V

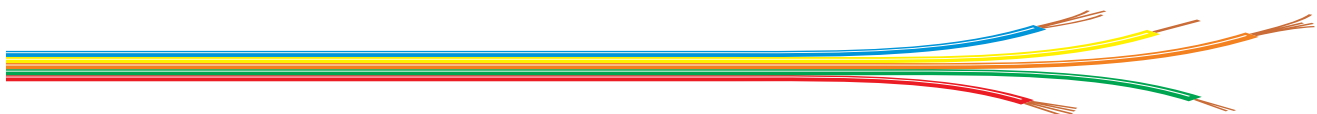
ESTUDIO DE TERMOGRAFÍA



INSTALACIONES ELÉCTRICAS EN ÁREAS CLASIFICADAS Y CUARTOS LIMPIOS



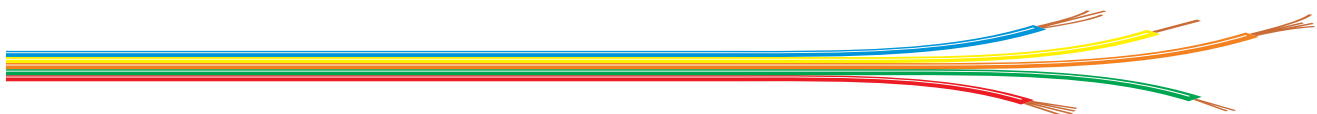
MANTENIMIENTO DE SUBESTACIONES ELÉCTRICAS EN MEDIA TENSIÓN





INGENIERIA ELECTRICA MODERNA S.A DE C.V

**UNIDAD DE VERIFICACIÓN
ELÉCTRICA AVALADA POR
SECRETARIA DE ENERGÍA Y
EMA**





INGENIERIA ELECTRICA MODERNA S.A DE C.V

CLIENTES

